

# Inaugurata la casa domotica H<sub>2</sub>D realizzata con tecnologia **Siemens**

a cura della redazione

Per chi vuole capire, provare, toccare con mano come può diventare la vita quotidiana in un ambiente domotico, un'opportunità è rappresentata dall'allestimento, da poco inaugurato, frutto della partnership fra **Siemens**, Zenucchi Arredamento e Telmotor. Si tratta di un appartamento di 400 metri quadrati, una vera casa, curata in tutti i dettagli, visitabile da progettisti, installatori, architetti e, naturalmente, utenti finali. Il percorso di visita si snoda nei diversi ambienti dell'appartamento (ingresso, soggiorno, cucina, bagno, zona fitness e benessere, spazi esterni come il giardino d'inverno e la terrazza con piscina. Per ogni ambiente sono mostrate le applicazioni di un sistema domotico, che si concretizzano in scenari personalizzati in base a esigenze specifiche dell'utente finale. H<sub>2</sub>D – Home Domotic Design – è il nome dell'appartamento ed è visitabile per i prossimi tre anni. Un appartamento dove la tecnologia domotica c'è, ma non si vede; un ambiente che non rinuncia all'estetica e che colpisce per il grande impatto visivo.

Il sistema domotico è stato realizzato da Telmotor, utilizzando le tecnologie **Siemens**, per quanto riguarda gli aspetti del comfort e della sicurezza, con l'integrazione di dispositivi in grado di comunicare fra loro. Zenucchi

Arredamento ha messo a disposizione spazi e arredi, occupandosi dell'aspetto estetico dell'appartamento.

La scelta di investire su questo progetto viene dalla convinzione delle potenzialità della domotica. Secondo i dati ANIE, nel 2008, il giro d'affari del settore "Domotica e Automazione dell'edificio" è di circa 60 milioni di euro, con una crescita, rispetto all'anno precedente, del 19%. Da sottolineare la scelta dei tre partner di non proporsi come fornitori individuali di prodotti, ma insieme, come unico interlocuto-

re, e con un'offerta integrata "chiavi in mano". Durante la presentazione ufficiale della casa domotica H<sub>2</sub>D, Massimo Castagna, l'architetto che ha curato il progetto architettonico, ha osservato: "Le case non devono essere più costruite a strati, con gli operatori che intervengono in fasi diverse, successive l'una

all'altra: dal muratore all'elettricista, per finire con l'arredatore. In una casa moderna tutti gli elementi sono integrati. La grande complessità progettuale deve portare a un grandissimo comfort e a una facilità d'uso da parte dell'utente finale che vivrà l'abitazione."

Luca Zani, responsabile Electrical Installation Technology del settore Industry di **Siemens** ha poi spiegato: "**Siemens** ha messo il "cervello" di questa casa. La parte di nostra competenza riguarda i componenti, tutto ciò che l'utente finale non vede, ma consente il funzionamento dell'impianto domotico. I nostri sistemi controllano gli aspetti legati al comfort (termoregolazione, azionamenti e motorizzazione di tapparelle o cancelli elettrici, controllo dei carichi elettrici e dell'illuminazione) e alla sicurezza (antintrusione, controllo accessi, antincendio e videosorveglianza)."

## La tecnologia c'è ma non si vede

La visita alla casa domotica H<sub>2</sub>D consente di assistere dal vivo all'attuazione dei diversi possibili scenari, a cominciare da quello previsto nel momento in cui si entra nell'appartamento; tale scenario comporta l'accensione simultanea delle luci e l'apertura automatizzata delle tende, così come l'avvio del riscaldamento o della climatizzazione. Sono queste le funzioni definite *comfort* e ad esse possono essere abbinate le funzioni di intrattenimento e svago. La programmazione di scenari multimediali, infatti, può determinare la compar-

sa, dalla parete o dal soffitto, di grandi schermi sui quali viene proiettato in automatico un film, o la diffusione della musica attraverso casse nascoste dietro alle pareti.

La tecnologia che sta dietro a questi scenari risulta nascosta, non visibile. Il sistema di controllo è collocato nella zona "regia" dell'appartamento, un

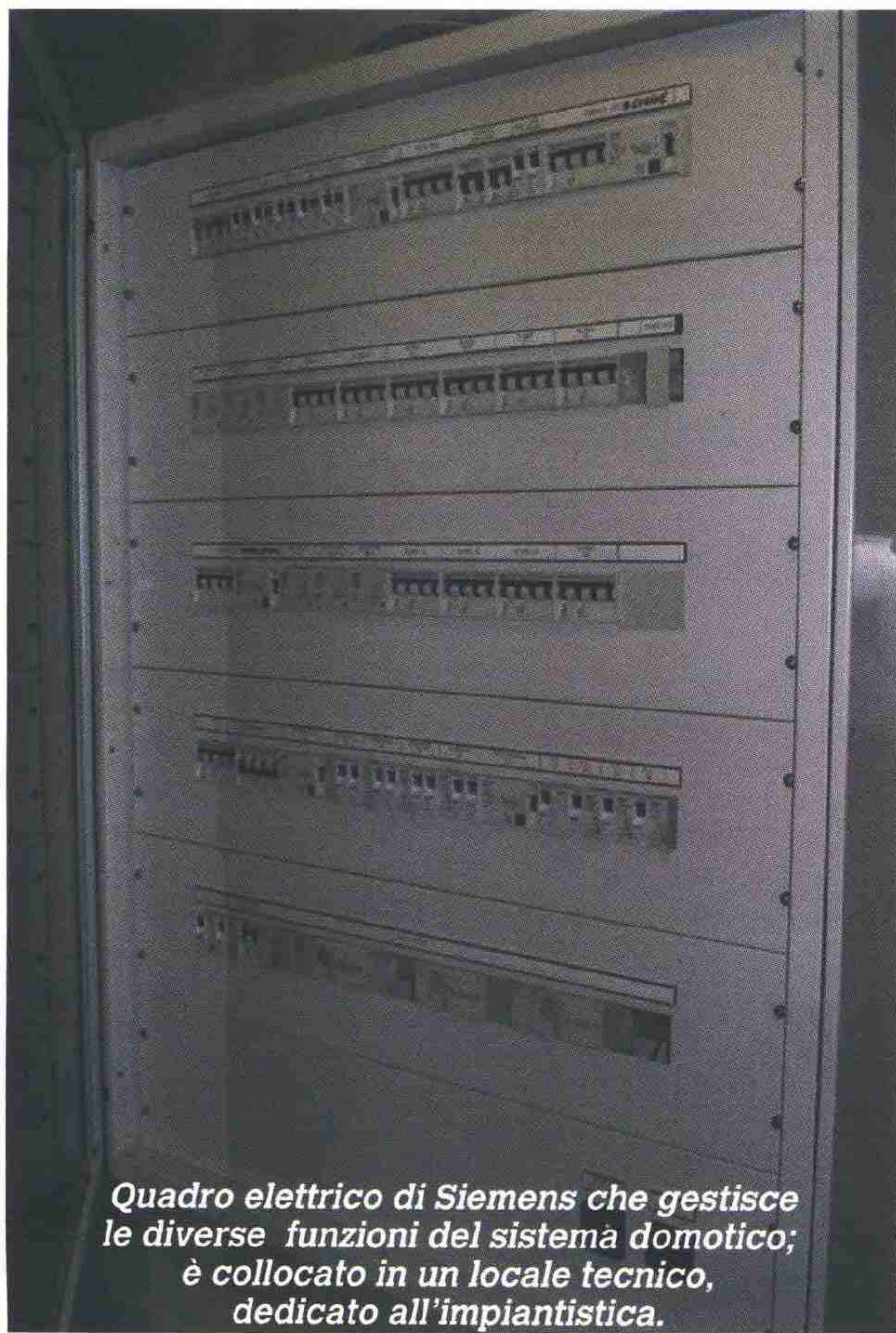
piccolo locale tecnico appositamente dedicato. Ciò che si vede nell'appartamento è soltanto il display touch screen, posizionato sulla parete, che consente di impostare i diversi scenari con un *menu* di facile utilizzo.

## Gamma *instabus* di Siemens

Gamma *instabus* di Siemens è il sistema di controllo per la gestione automatizzata delle funzioni di illuminazione, movimentazione tapparelle e tende, termoregolazione, controllo accessi, antincendio e videosorveglianza. Nell'installazione elettrica tradizionale ogni funzione necessita di un proprio circuito ed ogni sistema

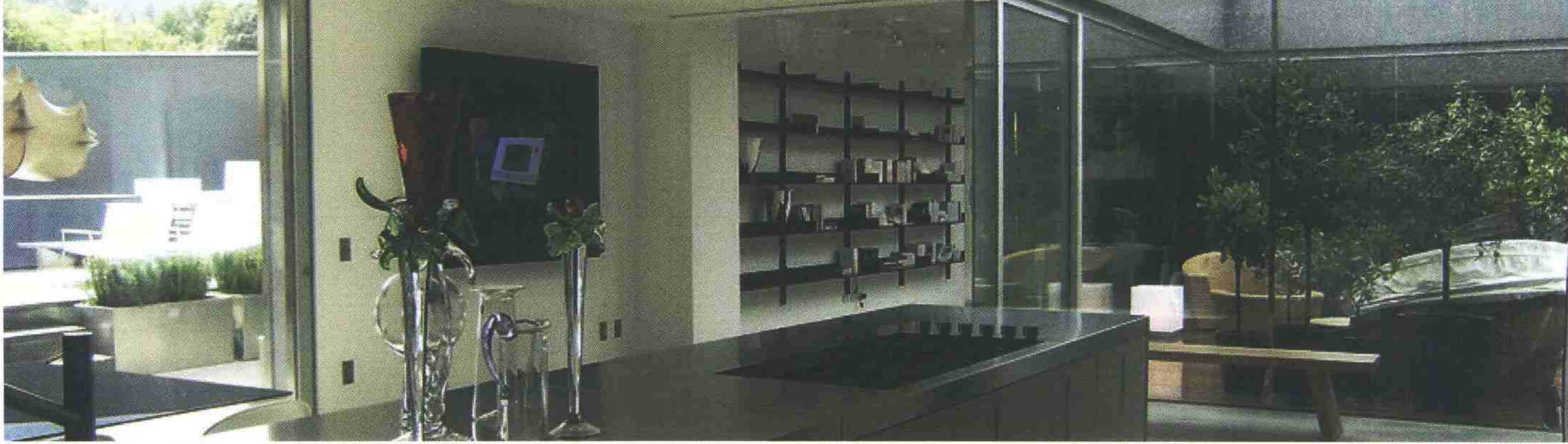
di controllo richiede una rete separata. Con il sistema *instabus*, invece, tutte le funzioni e le procedure tecniche operative possono essere controllate, monitorate e segnalate su una linea comune. L'installazione del sistema è facile e può essere ampliata e modificata nel tempo. Con un personal computer, collegato al sistema *instabus* mediante il software ETS (Engineering Tool Software), si effettua la modifica dei parametri.

L'automazione del sistema è a intelligenza decentralizzata mediante connessione bus ed è stata sviluppata secondo un sistema aperto, lo standard mondiale EIB/Konnex. Nella casa domotica H<sub>2</sub>D l'illuminazione viene controllata da sensori di presenza e di luminosità Siemens che regolano la luce in base agli scenari influenzati anche dalle condizioni meteorologiche esterne. Collegato alla luminosità risulta anche il funzionamento delle tapparelle che si muovono in modo automatizzato, senza bisogno di supporto manuale. Termoregolazione e ventilazione sono legati alla presenza. Gamma *instabus* controlla anche i dispositivi di sicurezza, riconoscendo e segnalando effrazioni, incendi, abbassamenti e cadute di alimentazione.



*Quadro elettrico di Siemens che gestisce le diverse funzioni del sistema domotico; è collocato in un locale tecnico, dedicato all'impiantistica.*

A Luzzana, in provincia di Bergamo, nello showroom di Zenucchi Arredamento è stato inaugurato un allestimento dalle dimensioni grandiose: un appartamento di 400 metri quadrati che mette in pratica la tecnologia domotica di Siemens.



*Alcuni degli ambienti dell'appartamento domotico allestito nello showroom di Zenucchi Arredamento, realizzato da Telmotor con tecnologie **Siemens***